



## Национално финално състезание

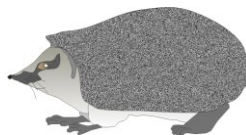
*III клас*

Училище: ..... клас:.....

Име, презиме, фамилия: .....

**1. На кой ред всички думи са съществителни имена?**

- а) таралеж, сън, Сънчо;
- б) пролет, синее, синчец;
- в) учебник, лято, летен.



**2. Подчертай:**

Представката на глагола ПРИСТИГАМ.

Корена на съществителното име ПРИКАЗКА.

Наставката на прилагателното име ЗЕЛЕН.

**Прочети последователно определените части от всяка дума и запиши новата дума, която получи.**

\_\_\_\_\_

**3. С дадените думи на кой ред можеш да образуваш въпросително изречение? Запиши го.**

- а) всеки, ходя, на, ден, училище;
- б) книги, ли, четеш, обичаш, да;
- в) детски, гледахме, днес, филм.



\_\_\_\_\_

4. От дадените прилагателни имена образувай глаголи и съществителни имена.

прилагателно име	съществително име	глагол
<i>игрив</i>		
<i>сънен</i>		
<i>хвърчащ</i>		
<i>учуден</i>		
<i>радостен</i>		

5. На кой вид художествено произведение ти прилича тази гатанка?

- а) приказка;
- б) разказ;
- в) стихотворение.



Сега ще ви представя аз  
един прославен водолаз.  
Със яка броня на гърди  
той броди в тъмните води  
и срещне ли те, стой далеч –  
защото носи остър меч.  
Но чудно – тоя воин млад  
настъпва винаги назад.

6. Пресметни по рационален начин.

$$2 \cdot 96 + 84 \cdot 2 + 2 \cdot 120 = \underline{\hspace{10em}}$$

$$47 + 241 + 153 + 259 = \underline{\hspace{10em}}$$

7. Обиколката на правоъгълник е 368 см. Дължината на едната му страна е 124 см. Намери дължината на другата страна.

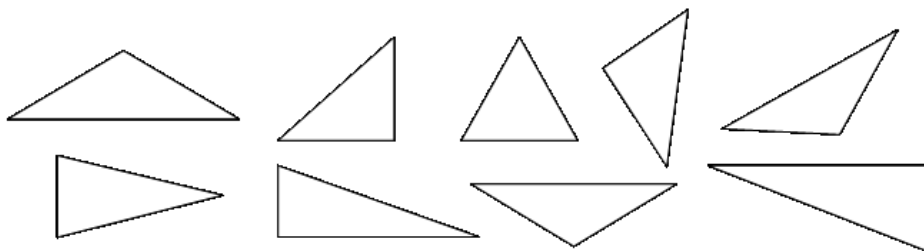
\_\_\_\_\_

\_\_\_\_\_

- а) 120 см;
- б) 244 см;
- в) 60 см.

### 8. Запиши:

- в правоъгълните триъгълници – 1;
- в остроъгълните – 2;
- в тъпоъгълните – 3.



### 9. Попълни пропуснатата мерна единица.

Разстоянието от Бургас до София е 360 \_\_\_\_\_ .

Слончето Бамби тежи 5 \_\_\_\_\_ .

Всяка сутрин Мая разхожда кучето си по 20 \_\_\_\_\_ .

Автобусът от Велико Търново за Варна пътува 3 \_\_\_\_\_ .

Баба купи от магазина 4 \_\_\_\_\_ картофи.

**10. Стоножката Мими има 100 крака. Купила си 19 чифта обувки и ги обула, но 20 от краката ѝ останали боси. Колко от краката на стоножката Мими били обути преди пазаруването?**

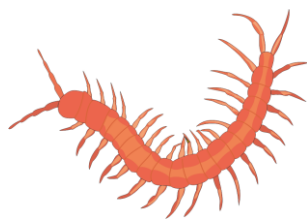
---

---

---

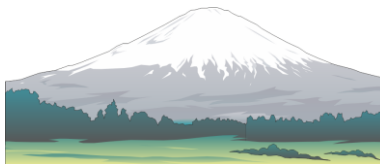
---

---



**11. Планината, която разделя страната ни на Северна България и Южна България е:**

- а) Рила;
- б) Средна гора;
- в) Стара планина.



## 12. Кое твърдение е вярно?

а) В „Червената книга” са записани животни и растения с червен цвят.

б) В „Червената книга” са записани всички домашни животни.

в) В „Червената книга” са записани животни и растения, застрашени от изчезване.

## 13. Свържи името на владетеля с неговия принос за България.

Хан Аспарух

Основал българската държава.

Хан Крум

При него започнало голямо строителство.

Хан Омуртаг

Въвел първите писани закони.

## 14. Свържи правилно двете части на изреченията.

Неживите тела

използват светлината, за да изготвят храната си.

Гъбите

не се нуждаят от храна.

Растенията

се движат свободно и търсят храна.

Животните

изсмукват храната си от други организми.



## 15. Дунавската равнина се простира:

а) между река Дунав на север и Стара планина на юг;

б) между Стара планина на север и Средна гора на юг;

в) между Средна гора на север и Родопите на юг.