



Национално финално състезание

IV клас

Училище: клас:.....

Име, презиме, фамилия:

1. В кое изречение има две сказуеми?

- а) Аз и мама сме добри приятелки.
- б) Влязох и веднага попитах къде е брат ми.
- в) Вятърът гони шарените есенни листа.



2. Образувай антоними от глаголите. От първите букви на новите думи ще получиш град в Северозападна България. Запиши го.

- издишвам - _____
- влизам - _____
- отвеждам - _____
- вносям - _____
- изгубя - _____

Градът е _____.

3. Прочети текста и отговори на въпросите.

Всяка календарна година Великден мени своята дата, но винаги е в периода от 4 април до 8 май.

Великден се празнува три дни, като първият ден е в неделя, разменят се поздравления и всички се чукат с боядисани яйца.

Този, на когото яйцето се окаже най-здраво, ще бъде здрав през годината.

А. Текстът е:

- а) художествен;
- б) научнопопулярен.



Б. Второто изречение се състои от:

- а) две прости изречения;
- б) три прости изречения;
- в) четири прости изречения.

В. В текста:

- а) има само числителни редни имена;
- б) няма числителни имена;
- в) има числителни редни и числително бройно име.

4. Изразното средство, с което е изобразено лютичето в стиховете, е:

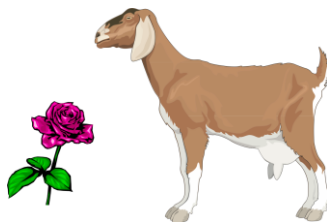
Подчертай и запиши.

От веселия дъжд остана
следа сред малката поляна –
зелено, бистро огледало.

И в него се оглежда цяло
- като прехласнато момиче-
едно лютиче.

5. На кой ред съществителните имена нямат наставка?

- а) солист, рибар, ковач;
- б) коза, път, роза;
- в) лекар, учител, акордеонист.



6. Огради верния отговор.

А. 23 т 2 кг = ? кг

а) 23 200 кг;

б) 23 002 кг;

в) 2 320 кг.

Б. 1 ч. 15 мин. = ? мин.

а) 75 мин.

б) 115 мин.

в) 45 мин.

7. Кое пресмятане трябва да извършиш, за да намериш неизвестното делимо:

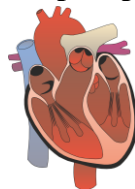
$$\text{-----} : 5 = 1256?$$

а) 1 256 да се раздели на 5;

б) 1 256 да се умножи с 5;

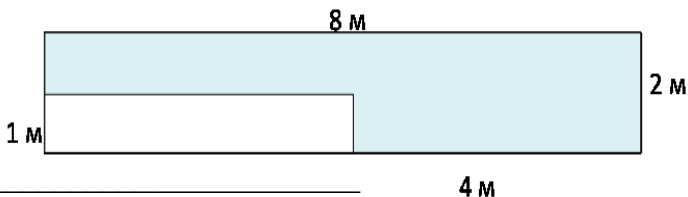
в) към 1 256 да се прибави 5.

8. Сърцето на човек изтласква за 1 минута 5 литра кръв. За колко минути ще изтласка 555 литра кръв?



9. Страната на равностранен триъгълник е равна на страната на квадрат, който има обиколка 188 мм. Намери обиколката на триъгълника и лицето на квадрата.

10. Пресметни лицето на оцветената фигура.



11. Попълни изреченията с предложените думи, така че да е вярно.

звезда

спътник

планета

Земята е _____

Слънцето е _____

Луната е _____

Марс е _____

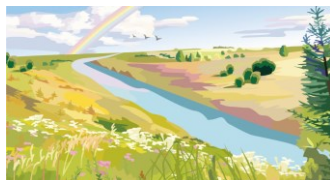
12. За коя река се отнася следния текст:

Извирам от Стара планина. Спускам се на северозапад към град Габрово и после се насочвам към град Велико Търново. След като пресека Дунавската равнина, се вливам в река Дунав.

а) Искър;

б) Камчия;

в) Янтра.



13. Българското Възраждане е:

а) период на въвеждане на християнството;

б) период на икономически промени;

в) период на борба за просвета, самостоятелна църква и национално освобождение.

14. Огради органите на хранене.

*уста, нос, трахея, хранопровод, бели дробове, стомах, черва,
гръбначен стълб*

15. Със знак X отбележи веществата, които се разтварят във вода.

сол,

тебешир,

захар,

стъкло,

спирт,

пясък